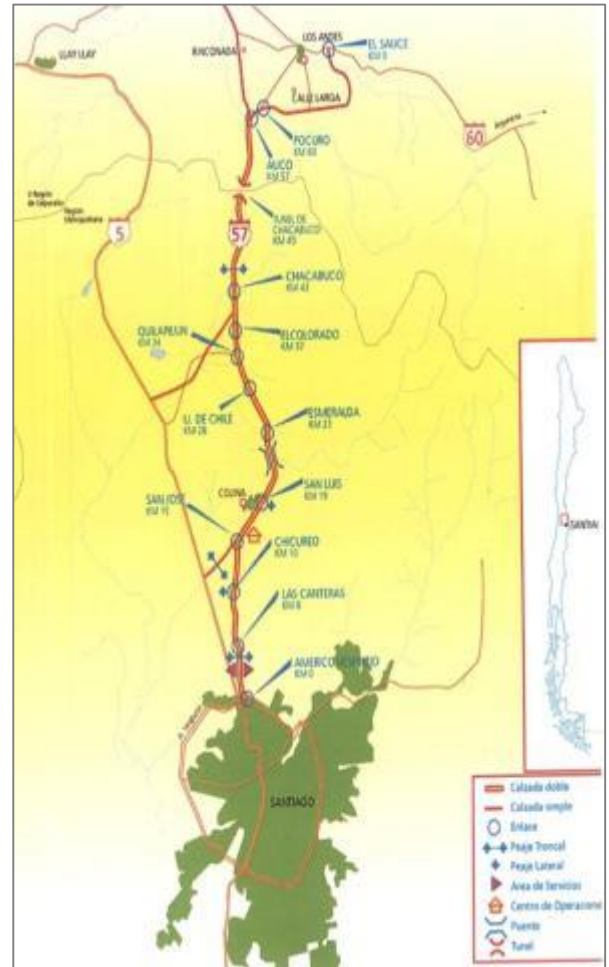


1. ANTECEDENTES GENERALES

Este contrato comprende la construcción, conservación y explotación de las obras de la Ruta 57-CH que une Santiago con la Ruta 60 al oriente de la ciudad de Los Andes, abarcando una extensión aproximada de 80 kilómetros. Considera además, tres ramales: Auco – San Felipe (Ruta E-89), Chacabuco – Polpaico (Ruta G-71), y San José – Lo Pinto (Ruta G-73).

Nombre del Contrato	Camino Santiago – Colina – Los Andes
Sociedad Concesionaria	Los Libertadores S.A.
Decreto de adjudicación	DS MOP N° 1076 19.12.1996
Inicio de la Concesión	08 – 10 - 1997
Plazo de la Concesión	341 meses
Kilómetros Concesionados	116kms.
Modificaciones del contrato	Convenio Complementario N° 1
Decreto de Aprobación	DS MOP N° 3307 29.10.1999
Modificaciones del contrato	Convenio Complementario N° 2
Decreto de Aprobación	DS MOP N° 1078 30.03.2000
Modificaciones del contrato	Convenio Complementario N° 3
Decreto de Aprobación	DS MOP N° 210 19.02.2001
Monto Inversión	UF 5.013.621 (Res. PSD)
Puesta en Serv. Provisoria	Interurbana: 17.08.2000 Urbana: 26.09.2000
Puesta en Serv. Definitiva	08 – 12 - 2001
Call Center	(562) 714 23 50
Fono Emergencia	(02) 925 4001
Centro(s) Atención	No posee
Áreas de Servicio	1
Estacionamientos de Camiones	1
N° Postes SOS	20
Mensajería Variable	2
Página WEB Concesionaria	http://www.ohlconcesiones.cl/autopistasloslibertadores/vcont.php?id=94



Fuente: mapa caminero

2. INFORMACION DE FLUJO VEHICULAR (Transacciones)

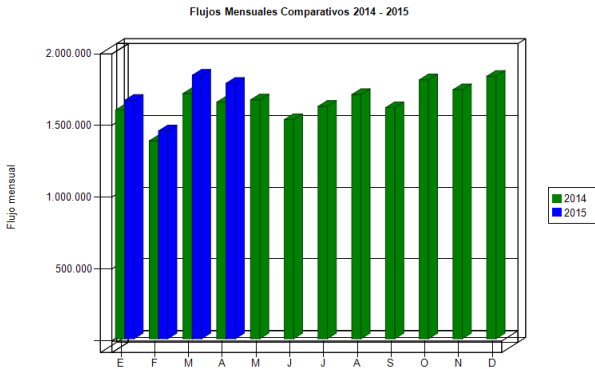


Gráfico 1: Flujos Mensuales Comparativos 2014 - 2015
Fuente: Reporte SICE 28

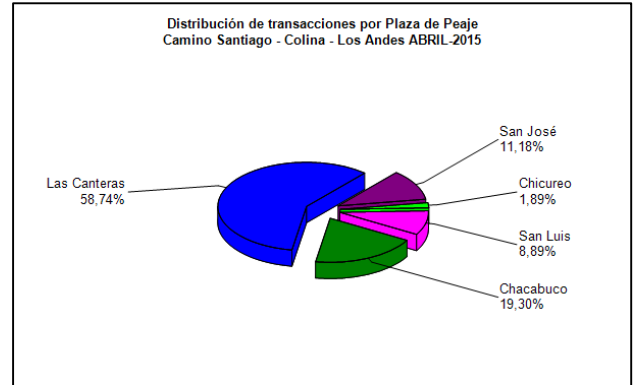


Gráfico 3: Distribución de Flujos de Abril 2015, por Plaza de Peaje
Fuente: Reporte SICE 29

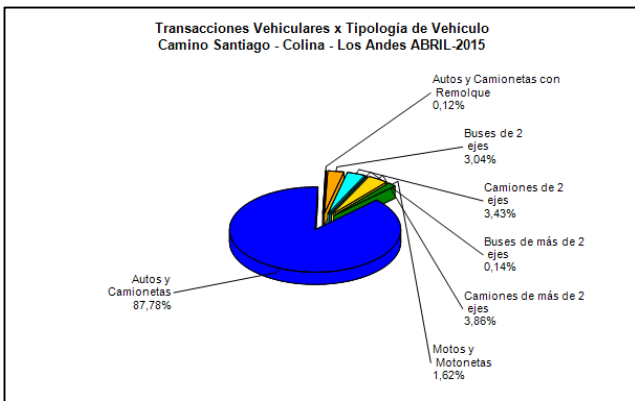


Gráfico 2: Distribución de Flujos de Abril 2015, por categoría de vehículo
Fuente: Reporte SICE 29

El flujo vehicular total durante el presente mes fue de 1.778.944, de los cuales 152.905 corresponden a vehículos liberados, distribuidos en las 7 categorías existentes. De este flujo, el 89,52% corresponde a vehículos livianos y el 10,48%, restante a vehículos pesados.

El flujo vehicular disminuyó en 3,06% respecto al mes anterior, sin embargo, aumentó en 7,97% respecto al mismo mes del año anterior.

Flujos (transacciones) históricos últimos años

	ENE	FEB	MAR	ABR	MAY	JUN	JUL	AGO	SEP	OCT	NOV	DIC
2011	1.197.883	1.061.356	1.316.651	1.254.168	1.288.722	1.201.939	1.254.219	1.243.922	1.292.294	1.363.073	1.348.664	1.438.262
2012	1.331.498	1.173.462	1.424.723	1.332.065	1.356.117	1.310.296	1.349.633	1.389.685	1.354.331	1.494.663	1.509.314	1.582.837
2013	1.460.481	1.243.474	1.571.587	1.559.367	1.534.022	1.495.141	1.535.498	1.588.918	1.474.315	1.627.419	1.621.982	1.741.360
2014	1.592.550	1.378.318	1.708.297	1.647.633	1.663.684	1.526.158	1.618.326	1.700.586	1.609.728	1.803.068	1.734.513	1.827.825
2015	1.661.057	1.447.831	1.835.133	1.778.944								

Fuente: Reporte SICE 30

3. INFORMACION DE INGRESOS

Comparativa años 2014 - 2015

El ingreso mensual disminuyó en 3,26% respecto al mes anterior, sin embargo, aumentó en 17,29% respecto al mismo mes del año anterior.

El ingreso mensual neto por flujo de vehículo ascendió a \$ 2.138.701.800, equivalentes a UF 86.634,43 al 30.04.2015. El mayor aporte a dichos ingresos lo hizo la Plaza de Peaje Las Canteras con \$ 992.251.300

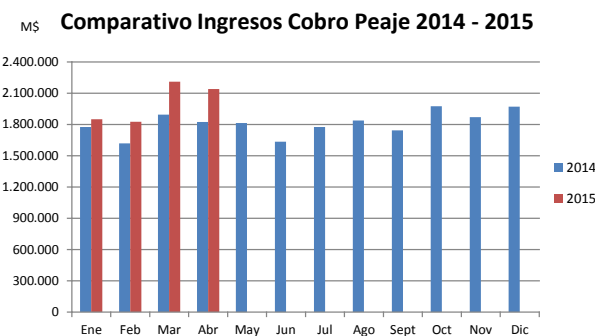


Gráfico 4: Comparativo de Ingresos Mensuales 2014 - 2015
Fuente: Elaboración propia

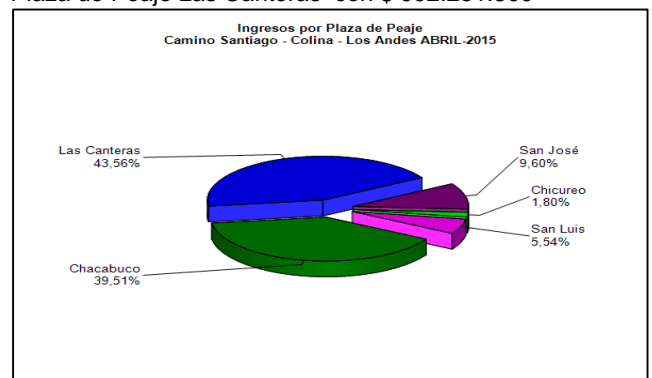


Gráfico 5: Distribución de Ingresos Abril 2015, por Plaza de Peaje
Fuente: Reporte SICE 32

CAMINO SANTIAGO – COLINA – LOS ANDES

ABRIL 2015

4.-ACCIDENTABILIDAD, CITOFONIA Y ASISTENCIA A USUARIO

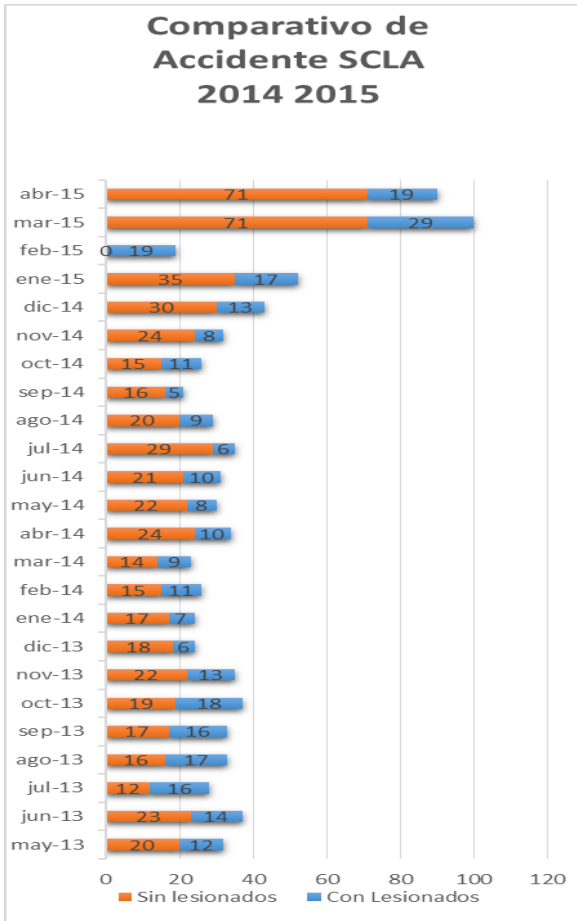


Gráfico 6: Comparativo Accidentes 2014-2015, Accidentes con y sin Lesionados
Fuente: Reporte fuente propia

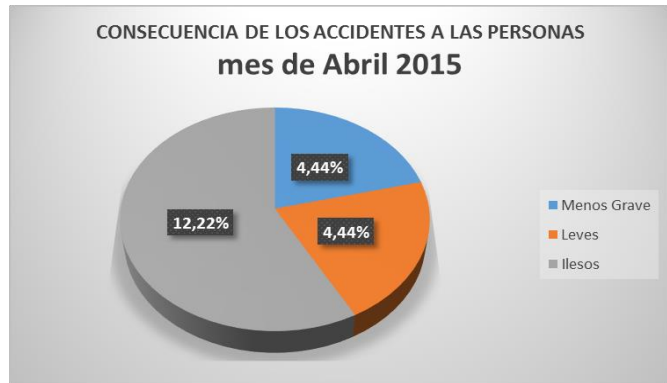


Gráfico 7: Distribución de tipos de Lesionados
Fuente: Reporte fuente propia

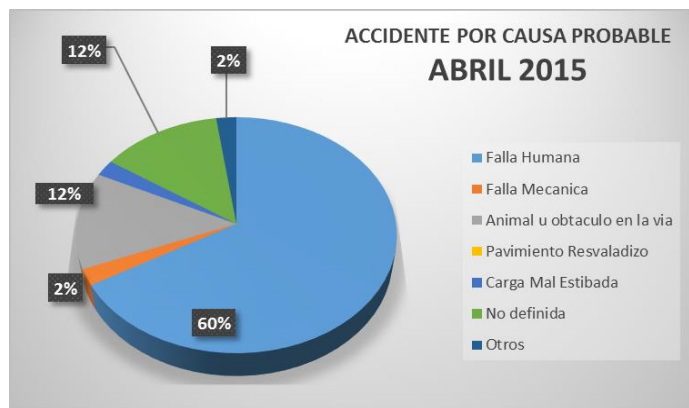


Gráfico 8: Distribución de tipos de Accidentes
Fuente: Reporte fuente propia

Durante el mes de Abril de 2015 se reportaron las principales causas de accidentes de tránsito como: causa Falla Humana con un 60 % y No Definida con un 12 % de los accidentes.

Comparación Accidentes Periodo 2014 – 2015

RESUMEN ACCIDENTES ACUMULADOS ANUALES SCLA (2014-2015)																								
MES/AÑO	mar-14	mar-15	abr-14	abr-15	may-13	may-14	jun-13	jun-14	jul-13	jul-14	ago-13	ago-14	sep-13	sep-14	oct-13	oct-14	nov-13	nov-14	dic-13	dic-14	ene-14	ene-15	feb-14	feb-15
Sin lesionados	14	71	24	71	20	22	23	21	12	29	16	20	17	16	19	15	22	24	18	30	17	35	15	0
Con Lesionados	9	29	10	19	12	8	14	10	16	6	17	9	16	5	18	11	13	8	6	13	7	17	11	19

Accidentes Acumulados 2015

RESUMEN DE ACCIDENTES ACUMULADOS ANUALES SCLA (2014-2015)													
Años	Accidentes		Víctimas				Total	Tipos de Accidentes					
	Total	S/Lesionados	Muertos	Graves	Menos Graves	Leves	Lesionado	Atropello	Caída	Volcadu	Colisión	Choque	Otros
2010	134	134	9	31	36	152	219	13	15	19	45	35	7
2011	331	159	6	31	26	227	284	11	17	13	64	42	12
2012	465	171	10	30	38	216	284	5	10	13	89	50	4
2013	392	148	11	16	41	171	228	21	14	13	59	36	5
2014	354	108	6	18	26	144	188	11	11	20	153	123	36
2015	159	230	0	19	10	55	84	7	4	14	45	49	24

CAMINO SANTIAGO – COLINA – LOS ANDES

ABRIL 2015

5.-RECLAMOS DE USUARIOS

MES	FEBRERO	MARZO	ABRIL
CALIDAD DEL SERVICIO	2	2	0
COMERCIALES	1	1	1
ESTADO DE INSTALACIONES DE INFRAESTRUCTURA	0	0	0
FACTORES DE ACCIDENTABILIDAD	0	0	1
DISPONIBILIDAD DE INFORMACIÓN	1	0	0
OTROS (NO CLASIFICABLES)	0	0	1
TOTAL MES	4	3	3

Tabla con reclamos del mes v/s mes anterior

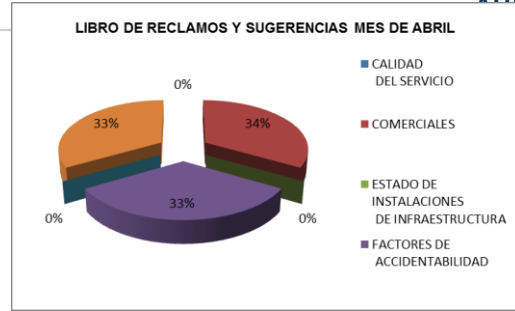


Gráfico 9: Distribución de reclamos por Área Temática

6.- ASISTENCIA A USUARIO

Mes	Tipo y Nº de Atenciones									Total
	1	2	3	4	5	6	7	8	9	
Enero	118	185	15	137	24	20	6	43	44	592
Febrero	110	136	15	96	37	24	0	50	60	528
Marzo	96	151	10	93	43	40	7	48	32	520
Abril	79	163	18	102	39	36	9	37	62	545
Mayo										
Junio										
Julio										
Agosto										
Septiembre										
Octubre										
Noviembre										
Diciembre										
Total	403	635	58	428	143	120	22	178	198	2,185

Tabla con las atenciones mensuales y acumuladas

Cód Asistencia
1: Reparación de vehículo in situ
2: Remolque del vehículo en panne
3: Panne por falta de combustible
4: Detecta falla del vehículo y solicita otro servicio
5: Primeros auxilios
6: Auxilio de accidente
7: Traslado a usuario a centro asistencial
8: Instalación de señalización preventiva

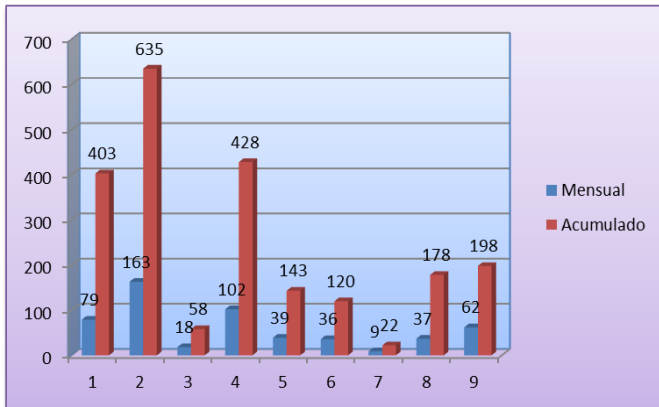


Gráfico 10: Distribución de las Asistencias

Dentro del periodo correspondiente al mes de Abril se prestó 545 asistencias, de las cuales la mayor parte corresponde a remolque de vehículos en panne (163), detecta falla del vehículo y solicita otro servicio (102), reparación de vehículo in situ (79) y otro tipo de atención al usuario (62), durante este mes los servicios menos solicitados fueron traslado de usuario a centro asistencial (9), auxilio en accidente (36) y primeros auxilios (39). En general, estas estadísticas se mantienen, fluctuando muy poco de un mes a otro.

7.- HECHOS RELEVANTES